

# Company Profile

CÔNG TY CỔ PHẦN PCI MIỀN NAM

Tháng 05 - Năm 2024

# MỤC LỤC

<b>01</b>	<b>TỔNG QUAN PC1MN</b> TỔNG QUAN PC1MN	02
<b>02</b>	<b>NĂNG LỰC KINH NGHIỆM</b> Công trình tiêu biểu	06
<b>03</b>	<b>ĐỐI TÁC CHIẾN LƯỢC</b> Chủ đầu tư và Đối tác	11



# 01 TỔNG QUAN PC1MN

Về chúng tôi 03

Sơ đồ tổ chức 04


Tình hình tài chính 3 năm 05





# VỀ CHÚNG TÔI

Công ty Cổ phần PC1 Miền Nam (PC1MN) với 16 năm kinh nghiệm trong lĩnh vực thi công xây dựng và lắp đặt Đường dây và Trạm biến áp. PC1MN là đơn vị hàng đầu trong việc thực hiện các dự án Truyền tải điện Quốc gia trọng tâm là ở khu vực phía Nam.

**Sáng tạo**   
Sáng tạo là nền tảng cho sự  
phát triển



**Tốc độ**  
Hành động tốc độ, tư duy hệ  
thống dẫn dắt mọi hoạt động

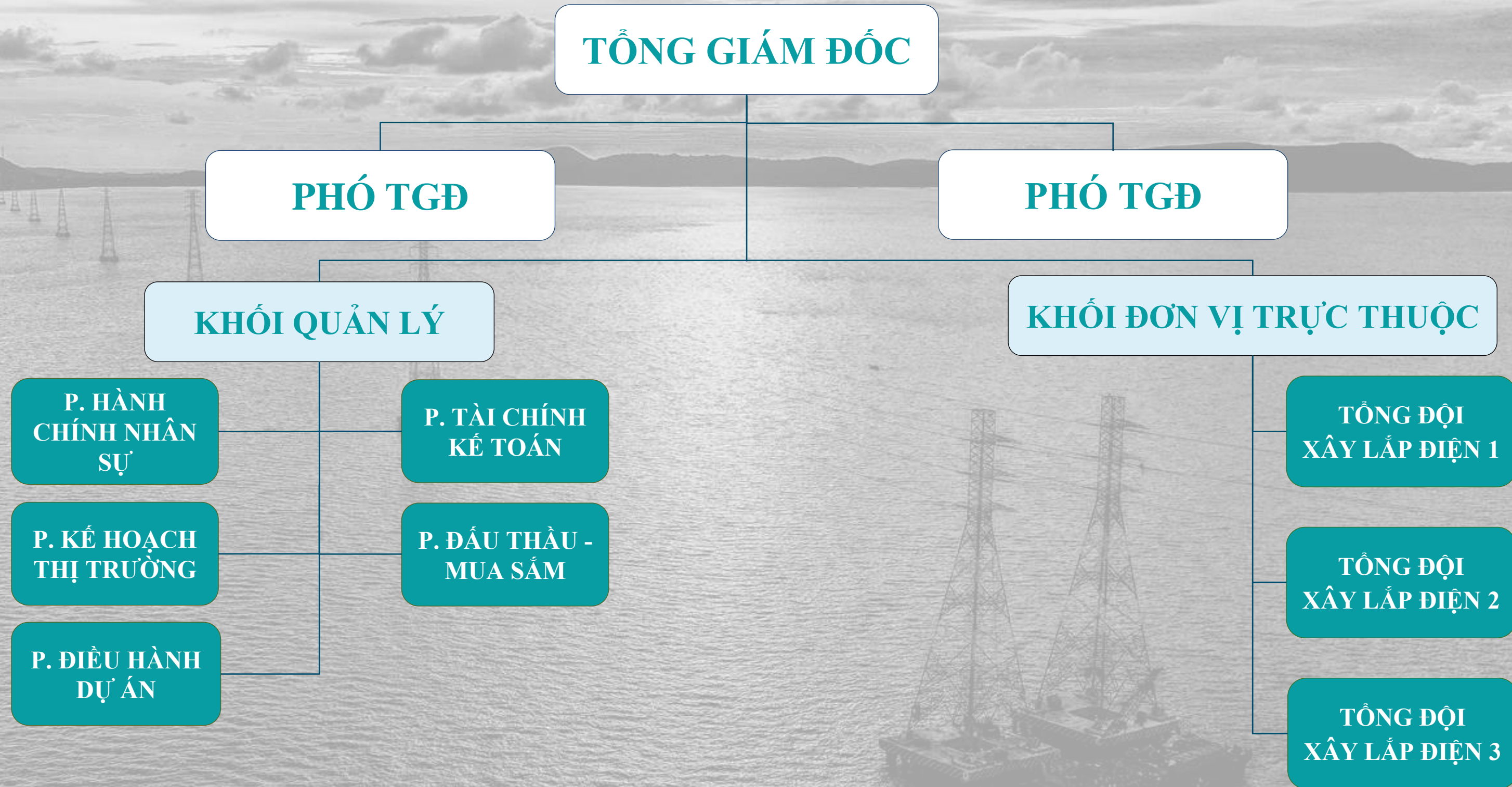
**GIÁ TRỊ  
CỐT LÕI**



**Tin cậy**  
Là linh hồn, là sức mạnh tạo nên  
sự phát triển bền vững



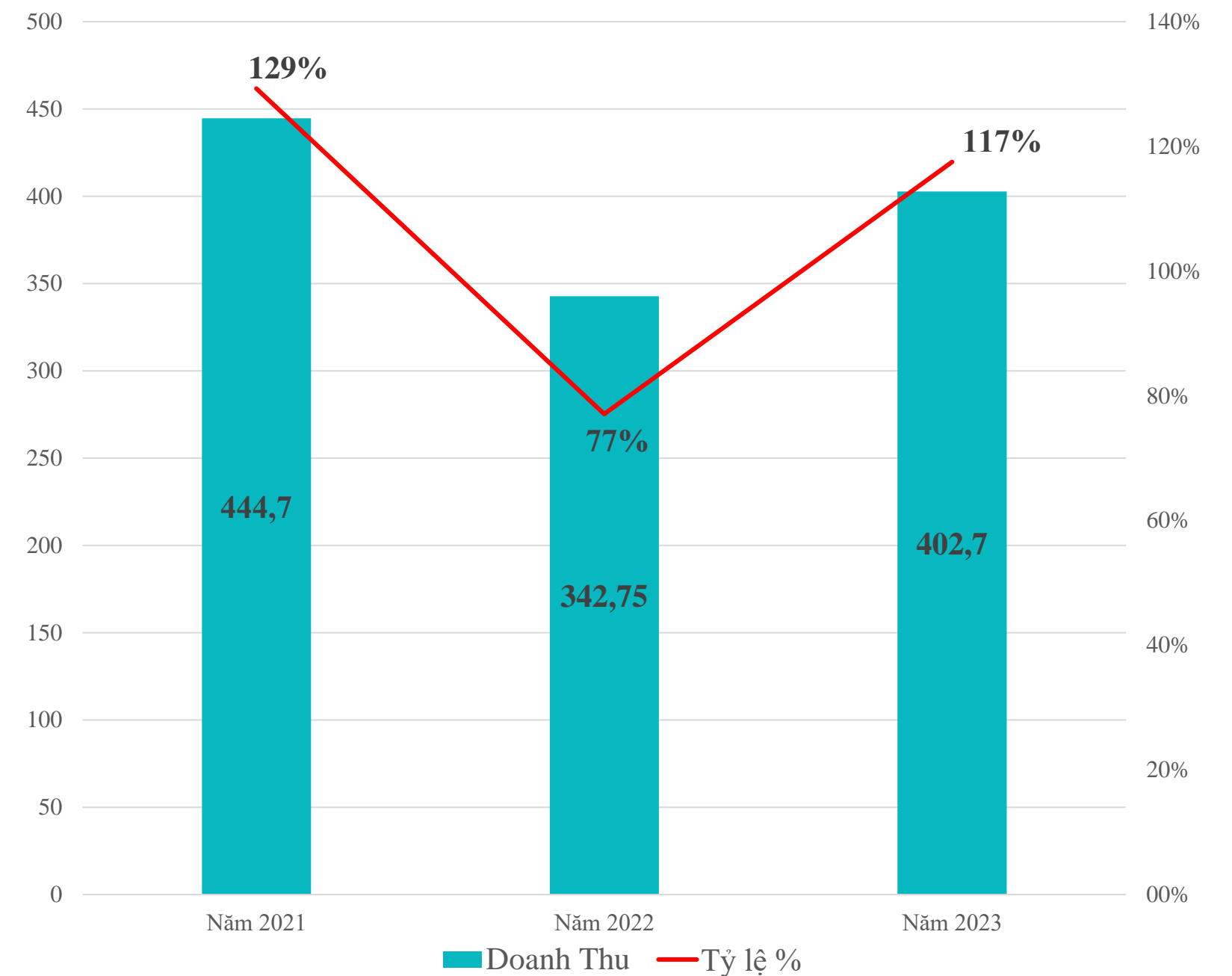
# SƠ ĐỒ TỔ CHỨC





# BÁO CÁO TÀI CHÍNH 3 NĂM

STT	THÔNG TIN TÀI CHÍNH	SỐ LIỆU TÀI CHÍNH CHO 3 NĂM GẦN NHẤT (VNĐ)		
		Năm 1: 2021	Năm 2: 2022	Năm 3: 2023
<b>Thông tin từ Bảng cân đối kế toán</b>				
1	Tổng tài sản	185.386.025.291	249.147.012.346	199.418.539.999
2	Tổng nợ phải trả	138.425.517.554	203.759.894.321	152.169.228.240
3	Giá trị tài sản ròng	46.960.507.737	45.387.118.025	47.249.311.759
4	Tài sản ngắn hạn	175.415.859.068	234.091.520.746	185.150.631.489
5	Nợ ngắn hạn	138.425.517.554	203.759.894.321	152.169.228.240
6	Vốn lưu động	36.990.341.514	30.331.626.425	32.981.403.249
<b>Thông tin Báo cáo kết quả kinh doanh</b>				
7	Doanh thu	444.703.270.202	342.756.738.430	402.707.829.277
8	Lợi nhuận trước thuế	564.840.643	2.074.276.742	2.640.256.612
9	Lợi nhuận sau thuế	438.770.995	926.610.290	1.862.193.734



## Các Đối tác Ngân hàng đã và đang hợp tác với Công ty:

- Ngân hàng Thương mại Cổ phần Công thương Việt Nam;
- Ngân hàng Thương mại Cổ phần Quân Đội Việt Nam;
- Ngân hàng Thương mại Cổ phần Ngoại Thương Việt Nam.



**02**

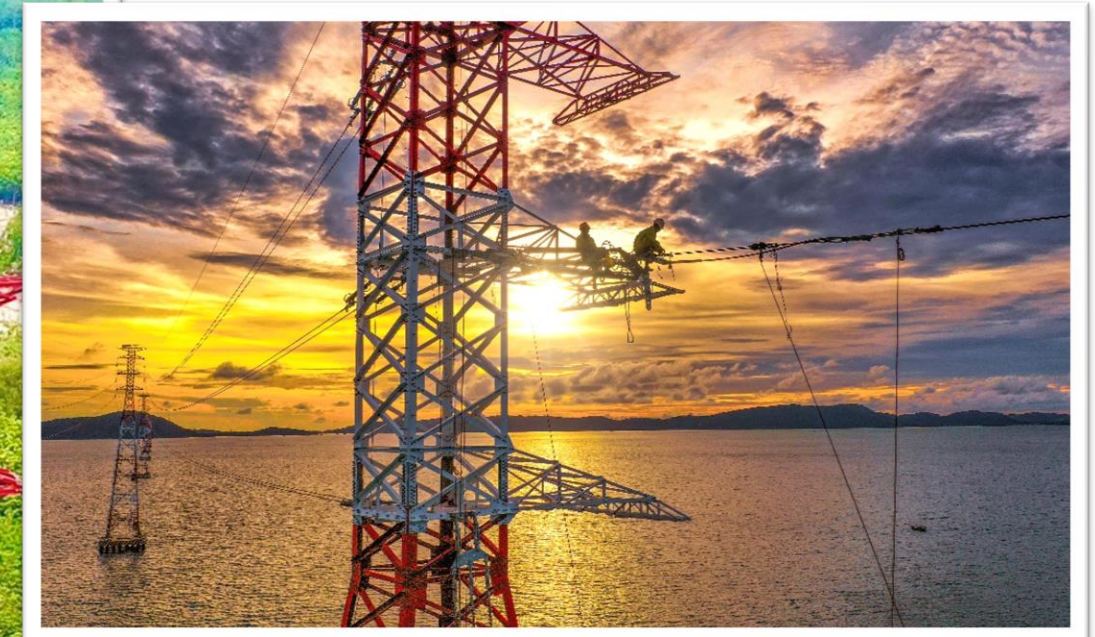
## **NĂNG LỰC KINH NGHIỆM**

**Các công trình đã và đang thực hiện**



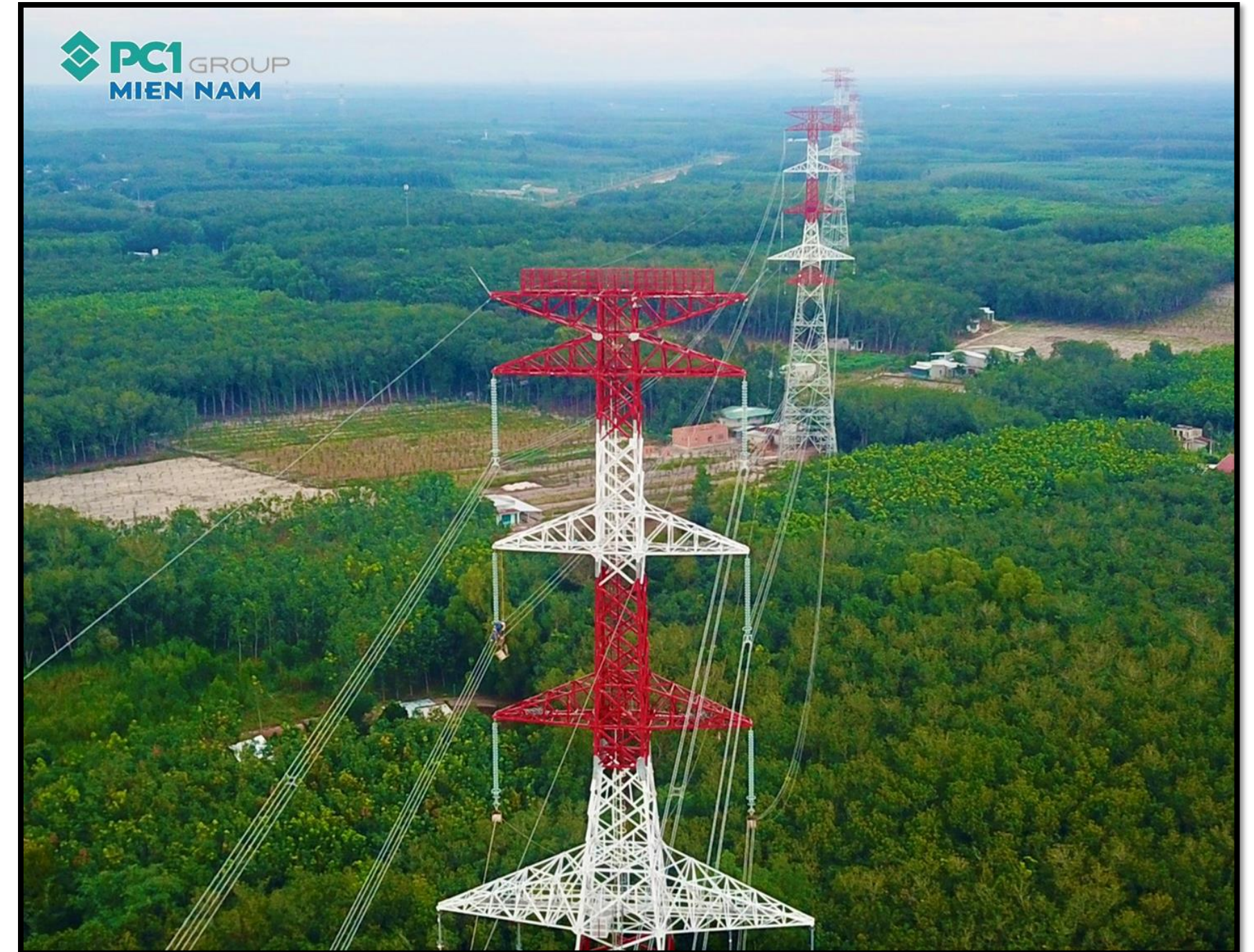
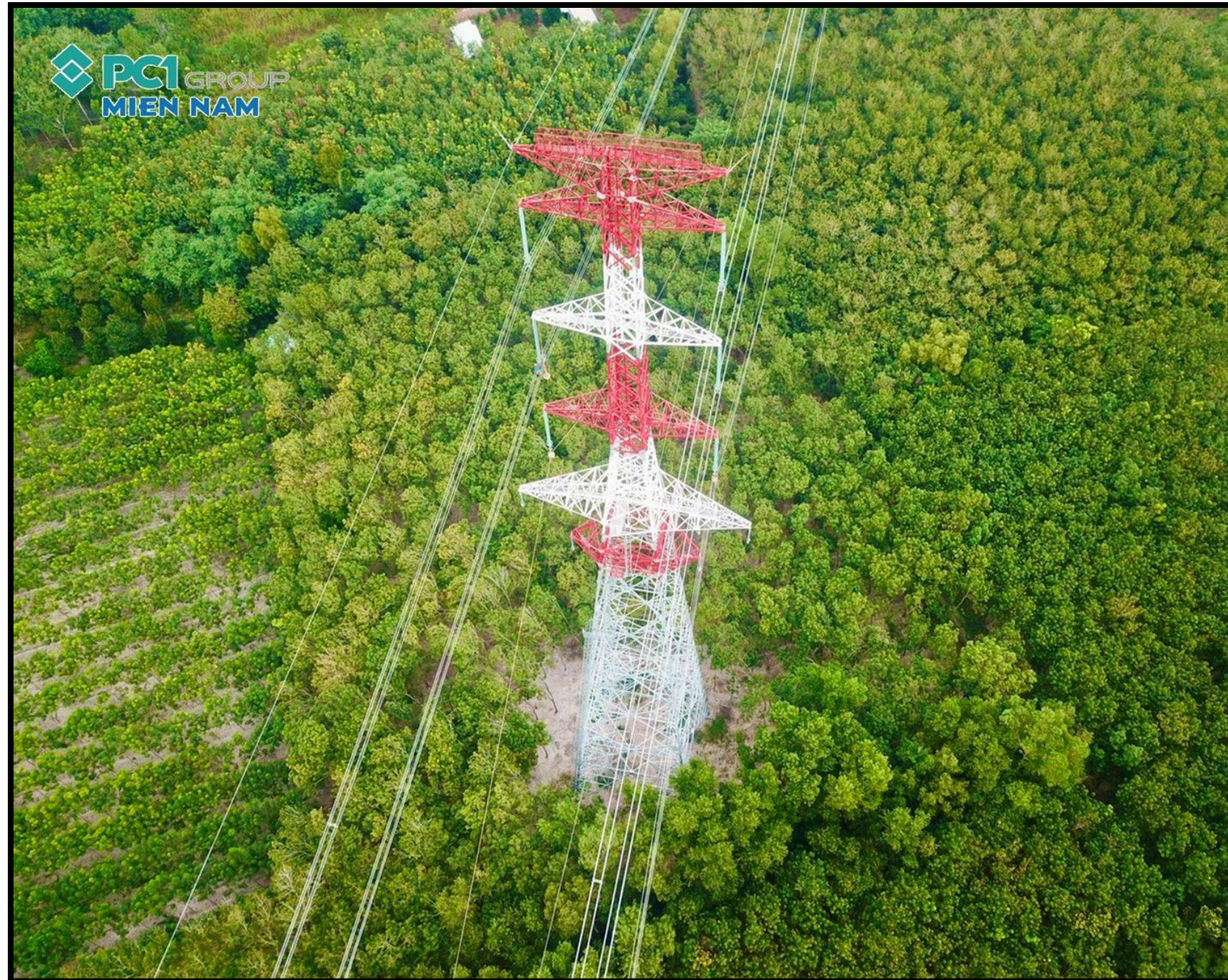
## CÁC CÔNG TRÌNH TIÊU BIỂU:

- ▶ Trạm biến áp 500kV Long Thành;
- ▶ Đường dây 500kV Sông Hậu - Đức Hòa;
- ▶ Nhà máy nhiệt điện Duyên Hải 2;
- ▶ Đường dây 220kV Cầu Bông - Hóc Môn - rẽ Bình Tân;
- ▶ Đường dây 220kV Rạch Giá – Kiên Bình;
- ▶ Trạm biến áp 220kV Cần Đước và đường dây đấu nối, tỉnh Long An;
- ▶ Đường dây 110kV đấu nối LSP Long Sơn





## CÁC DỰ ÁN ĐIỆN HÌNH CỦA CHÚNG TÔI:



**ĐƯỜNG DÂY 500KV ĐỨC HÒA - CHƠN THÀNH (LÔ 5.2)**



## CÁC DỰ ÁN ĐIỂN HÌNH CỦA CHÚNG TÔI:

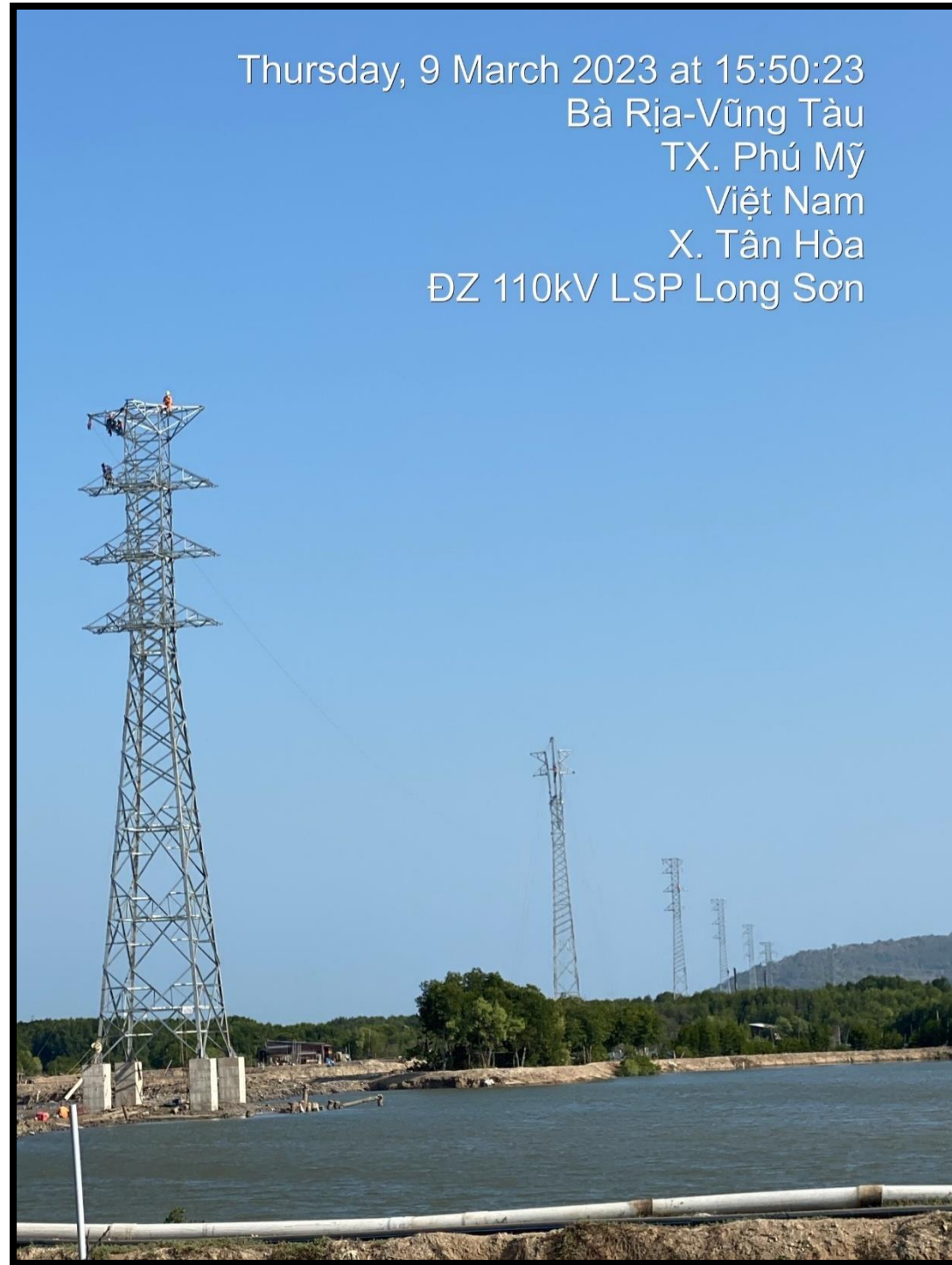


**ĐƯỜNG DÂY 220KV KIÊN BÌNH - PHÚ QUỐC**





## CÁC DỰ ÁN ĐIỀN HÌNH CỦA CHÚNG TÔI:



**ĐƯỜNG DÂY 110KV ĐẦU NỐI LSP LONG SƠN**



03

## ĐỐI TÁC CHIẾN LƯỢC

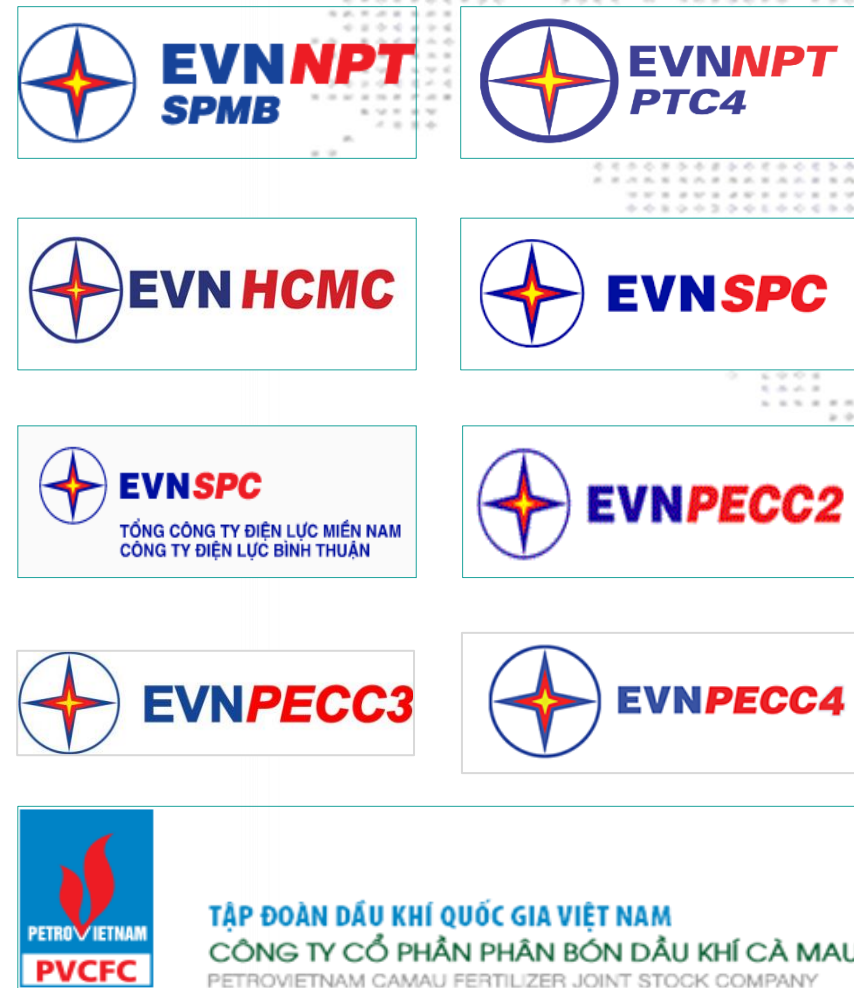
Chủ đầu tư và Đối tác



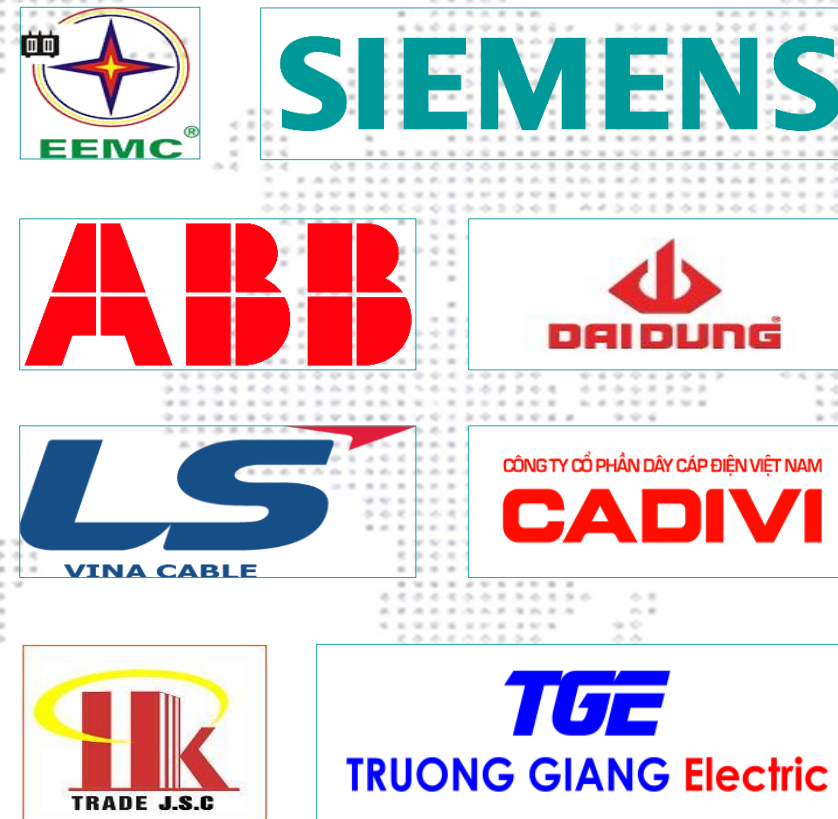
# HỢP TÁC TRONG NƯỚC & QUỐC TẾ

Trải qua 16 năm phát triển bền vững, PC1MN đã khẳng định được uy tín và vị thế trong hợp tác với các đối tác trong nước và quốc tế.

## CHỦ ĐẦU TƯ



## ĐỐI TÁC KINH DOANH



## TÀI CHÍNH - NGÂN HÀNG







 +028 6281 4270

 [miennam@pc1group.vn](mailto:miennam@pc1group.vn)

 [pc1miennam.vn](http://pc1miennam.vn)

 *An Khang Building, No. 28, Street 19, An Phu Ward,  
Thu Duc City, Ho Chi Minh City*